



Bossmann informiert zum Thema:

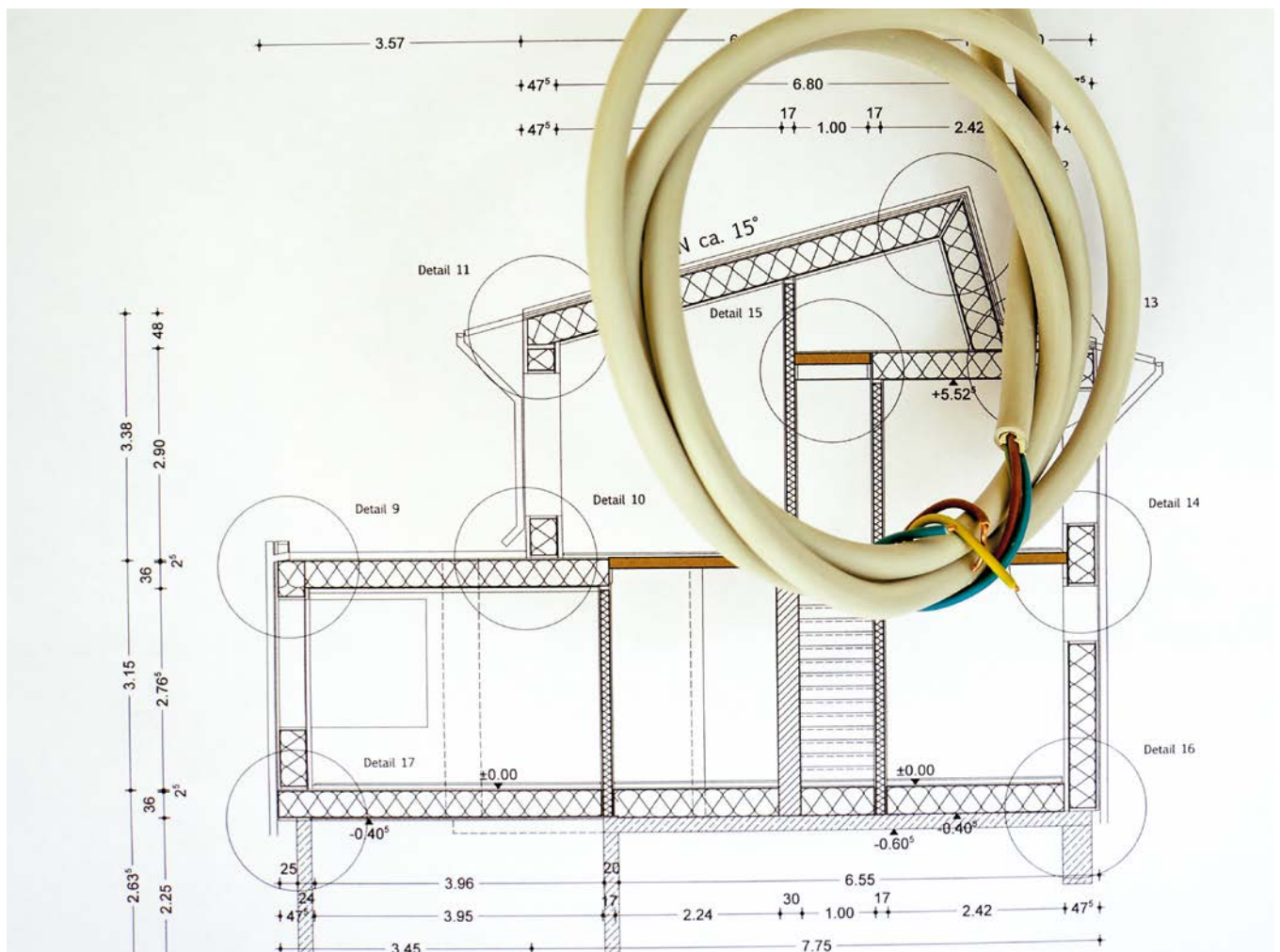
ELEKTROINSTALLATION

BOSSMANN GMBH
HAUS & WOHNUNGSSANIERUNGEN

BOSSMANN PLUSPUNKTE AUF EINEN BLICK

UNSER SERVICE FÜR SIE:

- ✔ Ein Berater & Begleiter steht Ihnen zur Seite
- ✔ Ein Bauleiter für die Bauüberwachung und Koordination vor Ort
- ✔ Kostenlose Erstberatung vor Ort
- ✔ Kostenlose Kostenvoranschläge + Kostentransparenz
- ✔ Qualitätsprodukte – geprüft und DIN-gerecht
- ✔ Fachhandwerker – Unsere Besten
- ✔ Eine Innenarchitektin auf Wunsch
- ✔ Seriöses Unternehmen
- ✔ Erfahrenes Unternehmen
- ✔ Stabiles Unternehmen – deutschlandweit



ELEKTROINSTALLATION – MIT BOSSMANN

100 % Genauigkeit und eine fachgerechte Ausführung in der Elektrotechnik ist der Anspruch unserer Firma. Die Notwendigkeit ergibt sich aus den naturgemäßen Eigenschaften des Stroms, der bei unsachgemäßer Anwendung gefährlich und sogar lebensbedrohlich werden kann. Unsere Firma setzt daher auf Qualität unter der ausschließlichen Verwendung von zugelassenen und hochwertigen Materialien. Wir liefern zudem Innovationen aus der schnell vorangeschrittenen Technologien in der Elektrobranche, um den Anspruch unserer Kundschaft stets bedienen und gerecht werden zu können.

WIE SIE DIE VORHANDENE ELEKTROINSTALLATION RICHTIG EINSCHÄTZEN

FI Schutz und Erdungskabel muss vorhanden sein. Zuerst überprüfen Sie gegebenenfalls, anhand eines Lichtauslasses, der öfter in der Mitte der Deckenfläche offen liegt, ob Sie ein Erdungskabel (Gelb- Grün) erkennen können. Anderenfalls ziehen Sie eine Steckdose hervor, um das Erdungskabel sehen zu können. Achten Sie bei beiden Vorgehensweisen darauf, dass Sie eine nachträgliche Installation des Elektrokabels ausschließen. Falls ein Erdungskabel vorhanden sein sollte, kann die bestehende Elektroinstallation problemlos erweitert werden. Zudem wäre in jedem Fall sicherzustellen, ob die Elektroinstallation bereits mit einer FI Sicherung abgesichert ist. Dazu prüfen Sie

den Sicherungskasten, ob eine FI Sicherung für Sie erkennbar bereits installiert ist. Anderenfalls beauftragen sie bitte unbedingt zur Überprüfung einen Fachmann, welcher ihnen zudem angeben kann, ob im Falle einer Nachrüstung genügend Platz im bestehenden Sicherungskasten vorhanden ist. Sollte ein Sicherungskasten Drehsicherungen haben, gehört er dieser in jedem Fall ausgetauscht. Die FI Sicherung ist heutzutage aus gutem Grund Vorschrift, da diese Feinabsicherung etwa 16x schneller auslöst, als es bei früheren Sicherungen der Fall war. Die Sicherung schützt somit nicht nur die Elektroleitungen, sondern ihre Elektrogeräte und vor allem das Menschenleben. Falls kein Erdungskabel vorhanden ist, muss die Elektroinstallation komplett erneuert werden. Bei einer kleinen Elektro- Erweiterung wie zum Beispiel bei einer Badsanierung, kann auch mithilfe einer SI Steckdose, die Absicherung für die neue Installation gewährleistet werden. Somit handelt man in den gesetzlichen Bestimmungen.

NETZWERKINSTALLATION

Eine Netzwerkinstallation erfolgt von uns standardmäßig mit einem Multimediaverteiler und Koaxial- Kabel, direkt zu den Daten-dosen in den gewünschten Räumen. Da die Technologie schnell voranschreitet bilden sich unsere Elektriker ständig fort und können die aktuell angesagten Installationen durchführen.



FAQ – DIE HÄUFIGSTEN FRAGEN UNSERER KUNDSCHAFT

Kann unsere alte Elektroinstallation erweitert oder verändert werden?

Selbstverständlich ist das möglich, aber nicht immer zu empfehlen. Die größte Schwachstelle einer Elektroinstallation kann die Anbindung an alten und teils porösen Elektroleitungen werden. Die alten Mantelleitungen erfüllen nach vielen Jahrzehnten der Verlegung nicht mehr über die notwendige Isolations- Eigenschaften und sind daher porös und brüchig. Zudem sollten grundsätzlich stückhafte Elektroleitungen, die viele Verbindungsstücke enthalten, in Form von Kabelverbindungen und Lüsterklemmen, vermieden werden. Eine durchgängige Kabelinstallation ist immer ratsam und empfehlenswert.

Kann ein Elektrokabel, das zu einem Defekt geführt hat auch punktuell repariert werden?

Hierbei müssen Sie bedenken, dass sich ein Defekt meistens nicht grundlos ereignet hat und sich eventuell der Schaden auf eine vorangeschrittene Altersermüdung zurückzuführen ist. Vor einer „Symptom- Reparatur“ muss sichergestellt sein, dass es damit auch langfristig die Ursache behebt, da ansonsten der nächste Defekt in der Elektroinstallation Aufgrund der oftmals gleichmäßigen Altersschwäche, nicht lange auf sich warten lässt.

Wurde die Elektroinstallation in den letzten Jahren verbessert?

Ja, es gibt heutzutage mehr Erkenntnisse und höhere Auflagen in der Branche, zu einer langlebigen und hochwertigen Elektroinstallation. Die heutigen Verlegvorschriften besagen, dass eine Elektroinstallation nur erweitert oder neu verlegt werden darf, wenn die Absicherung eines fein abgesicherten Sicherungskastens vorliegt. Die Feinabsicherung wird mit einer FI Sicherung sichergestellt, welcher in Form einer Steckdose oder direkt in einen Sicherungskasten verbaut werden kann. Das gilt auch bei dem einfachen Austausch der Steckdosen und Schalter, da sich für den Betrachter eine Neuinstallation der Elektroleitungen vermuten lässt.

Gibt es einfache ersichtliche Kriterien, welche für eine neue Elektroinstallation sprechen?

Überprüfen Sie, ob ihr Sicherungskasten bereits eine FI Sicherung enthält und hinterfragen Sie, ob Ihre Rohinstallation bereits älter als 30 Jahre ist.

Müssen unsere Elektroleitungen erneuert werden?

Eventuell können Sie nun aus den vorangegangenen Erklärungen selbst entscheiden, ob die Erneuerung der Elektroleitungen und Elektroinstallation in Ihrem Objekt zu empfehlen wäre. Selbstverständlich können wir dahingehend und vor Erneuerung eine Überprüfung vornehmen.

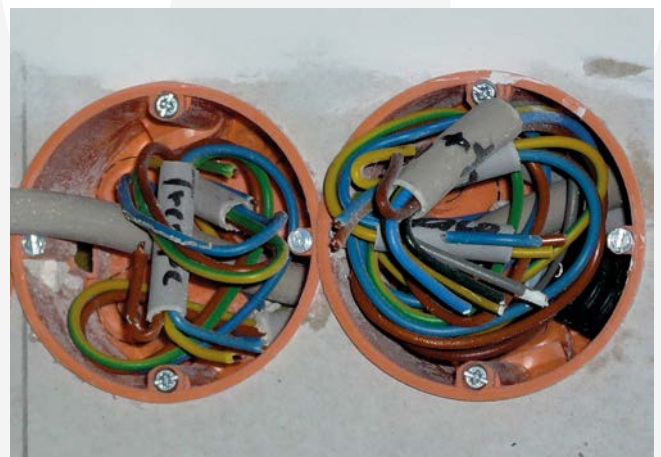
Gibt es weitere Argumente die für die Erneuerung der Elektroleitungen sprechen?

Im Zuge einer Sanierung empfiehlt es sich, meistens im Hinblick auf die nächsten 30 Jahre, worauf die nächste Sanierung auf sich warten lässt, die gesamte Elektroinstallation, inklusive Elektroleitungen erneuern zu lassen.

Kann ich meine vorhandene Elektro-Installation verbessern?

Ja, selbstverständlich.

Überprüfen Sie, ob die Elektroleitungen einen brüchigen und porösen Mantel als Isolierkörper aufweisen. Ansonsten kann ihre vorhandene Elektroinstallation ab diesem Zeitpunkt bereits gefährlich sein. Wenn Sie beispielsweise neu tapezieren und die Wände zuvor nass machen damit sich die Tapete löst, kann es durchaus passieren, dass die Wand komplett unter Strom steht. Selbstverständlich ist bei unisolierten Elektroleitungen einen Kurzschluss mit Brandgefahr möglich. Überprüfen Sie mit einem geeigneten und handelsüblichen Messgerät, ob die Stromauslässe, sowie die Steckdosen und Lichtauslässe, eine Spannung von den normalen 230 V aufweisen. Sollte das nicht der Fall sein, so lassen Sie sich am besten gleich von einem Fachmann die Unterverteilungen im Sicherungskasten überprüfen, sowie ein Elektro Check bezüglich der alten verlegten Zuleitungen.



ÜBERZEUGENDE BOSSMANN-ARGUMENTE

Ein Berater – an Ihrer Seite

Ihr Projektberater begleitet Sie ab dem ersten Tag der Aufnahme bis hin zur Baufertigstellung.

Er bildet dabei die Schnittstelle zwischen unserem Planungsbüro, welches unter anderem Ihre individuellen Kostenvorschläge schreibt. In Zusammenarbeit mit unserem Fachpersonal, Bauleiter, Statiker, etc., klärt er zudem spezifische Fachfragen für Sie ab.

Ein Bauleiter – ein Wort

Unser Bauleiter koordiniert und überwacht den Bauablauf und steht Ihnen als weiterer persönlicher Ansprechpartner für alle Fragen rund um den Sanierungsablauf zur Verfügung. Während der gesamten Bauzeit fungiert er als Scharnier zwischen Ihnen, unserem persönlichen Berater und den Handwerkern.

In seiner Verantwortung liegt der reibungslose Projektablauf und die Überwachung der fachgerechten und DIN-gerechten verwendeten Materialien und der allgemeinen Bauausführung.

Kostenlose Erstberatung – ganz persönlich

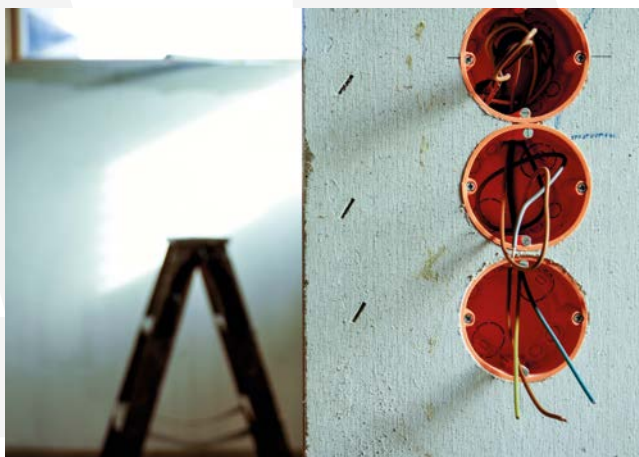
Unsere Projektberater vereinbaren mit Ihnen zusammen einen Vor-Ort-Termin, um eine maßgeschneiderte Lösung unter Einbeziehung einer Schwachstellen-Analyse zu erarbeiten.

Kostenvoranschlag – Kostentransparenz für Ihr Projekt

Unsere Unternehmenspolitik ist hierbei Kostentransparenz zu schaffen, so dass möglichst gleich im ersten Angebot alle benötigten Sanierungspositionen inbegriffen werden und zudem mit Individualpositionen ergänzt sind. Unsere Kunden erhalten mit Ihrem Angebot eine vertrauenswürdige Kalkulationsbasis für die Beantragung eines Darlehens bei ihrer Bank.

Geprüftes Material – Qualitätsprodukte

Der Name Bossmann steht nicht allein für eine exzellente Arbeitsausführung, wir setzen auch nur erstklassige DIN-konforme und schadstoffarme Produkte ein. Selbstverständlich wählen wir die Materialien unter Berücksichtigung Ihrer persönlichen Vorstellungen aus.



Geprüfte Fachhandwerker – Unsere Besten

Sie sind Meister ihres Fachs und gewährleisten die exakte Ausführung der gewerkspezifischen Bauarbeiten. Durch regelmäßige Fortbildungen sind sie stets auf dem neuesten Stand der Technik.

Innenarchitektin – auf Wunsch

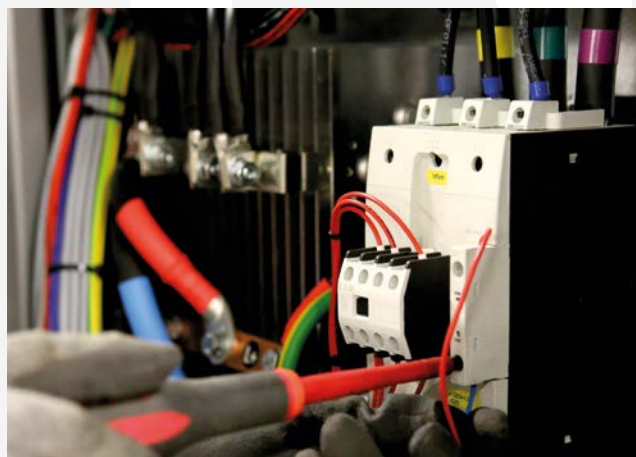
Teil unseres langjährigen Spezialistenteams ist eine erfahrene Innenarchitektin, die Sie gern in allen Gestaltungsfragen unterstützt und mit Ihnen gemeinsam Fachausstellungen zur Materialauswahl besucht.

Ein unabhängiger Energieberater – als seriöses Unternehmen

Es ist uns als Sanierungsbetrieb gesetzlich untersagt, Empfehlungen für einen Energieberater auszusprechen. Gleichwohl empfiehlt es sich, einen externen Energieberater Ihrer Wahl hinzuzuziehen. Dieser wird Ihnen dann Tipps in Sachen „Energie sparen durch sanieren“ geben.

Stabiles Unternehmen – Bossmann deutschlandweit

Mit uns als Sanierungspartner haben Sie ein vertrauenswürdiges und stabiles Unternehmen, mit dem Hauptsitz in Sauerlach nahe München gefunden. In den vergangenen Jahren konnte sich unser Unternehmen und unser Tätigkeitsfeld fast in ganz Deutschland erweitern. Damit stellt sich unser Unternehmen als stabiles Sanierungsunternehmen da, welches in der Sanierungsbranche kaum zu finden ist. Bossmann kann somit auf ein großes Portfolio an Fachhandwerkern und Erfahrungen deutschlandweit zugreifen, welches den erfolgreichen Abschluss Ihres Projektes garantiert. Bossmann-Kunden müssen zudem nicht, wegen der hohen Fluktuation in der Sanierungsbranche, um Ihre Gewährleistungsansprüche bangen und können gewiss auf eine funktionierende und fachgerechte Bauausführung vertrauen.



BOSSMANN GMBH

HAUS & WOHNUNGSSANIERUNGEN

ANSCHRIFT

Bossmann Service GmbH & Co. KG
Rudolf-Diesel-Ring 14
82054 Sauerlach

Telefon: +49 (0) 89 74419435

E-Mail: info@bossmann-gmbh.de

Web: <https://bossmann-muenchen.de>

GESCHÄFTSZEITEN

Montags bis freitags
von 8:30 bis 16:30 Uhr

Nach Absprache auch samstags